



PICARDIE

LA RÉGION

ensemble, réinventons la Picardie

INVITATIONS D'ARTISTES

DU 28 septembre au 7 octobre 2012



<http://invitationsdartistes.picardie.fr>

► N° Vert 0 800 02 60 80

APPEL GRATUIT DÉPENS UN POSTE FIXE

Edito

Parmi le riche et long discours d'André Malraux, à l'occasion de l'inauguration de la Maison de la Culture d'Amiens, le 19 mars 1966, quelques mots retiennent particulièrement mon attention : il y est question de l'impossibilité de « *donner leur chance à tous* » et de la nécessité de « *donner sa chance à chacun* ».

Au moment où débute cette huitième édition d'Invitations d'artistes, il ne me paraît pas déplacé de reprendre ces mots du célèbre Ministre chargé des Affaires culturelles. Ces invitations sont en effet une occasion pour les artistes picards, réunis en collectifs, de donner à découvrir leurs œuvres, dans un esprit de partage et d'équité, qui respecte l'expression de chacun. De leur côté, les spectateurs, les visiteurs – appelons-les tout simplement les invités – peuvent imaginer leur parcours à travers les œuvres et le territoire, et réaliser ainsi un voyage singulier, placé sous le signe de l'ouverture et de la curiosité.

Enfin, n'oublions pas nos jeunes. Chacun d'entre eux doit avoir accès à la culture, c'est une exigence que je continuerai de rappeler, et que le Conseil régional que je préside n'aura de cesse de servir. C'est ainsi que ces Invitations d'artistes, en appui de notre politique de démocratisation culturelle, contribueront à tisser des liens entre le monde de l'éducation et le monde de la culture, à poser des passerelles entre nos enfants et nos artistes : pour que demain, en Picardie, chacun ait sa chance de s'exprimer, et d'apprécier l'expression de l'autre.

Photo : com des images / Région Picardie



Claude Gewerc

Président du Conseil régional de Picardie



Sommaire

Lieux des manifestations



page 4

**Les expositions et manifestations
proposées dans l'Aisne**



page 6

**Les expositions et manifestations
proposées dans l'Oise**



page 20

**Les expositions et manifestations
proposées dans la Somme**



page 48

Les autres manifestations proposées



page 82

Les coordonnées des collectifs et des artistes



page 84



Somme



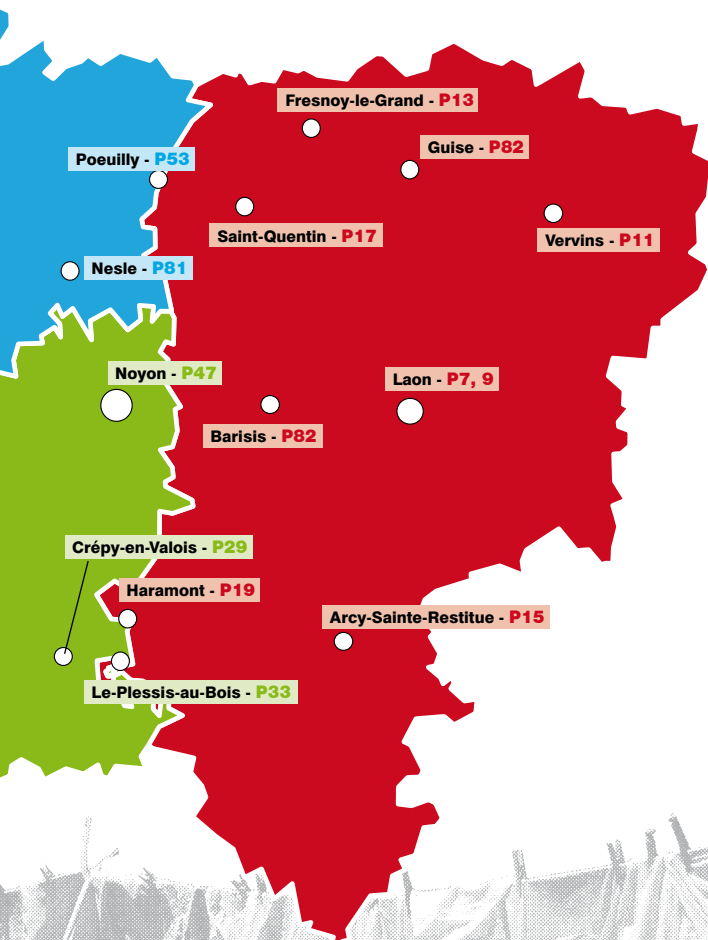
Oise



Invitations d'artistes 2012

Lieux des manifestations

Aisne





Le collectif est composé de : Alain Muriot (photographe, entomologiste et sculpteur), Philippe Bercet (artiste plasticien), Vincent Bouckaert (toiles animalières et création contemporaine), Emmanuel Mailly (faiseur de sons), Baptiste Martin (vidéaste), Paulette Sauty (calligraphe), François Szlachta (sculpteur d'anophèles) , Marie Szlachta (liaison).



1



2

3



6

- 1 «Anophèle» - Alain Muriot
- 2 Emmanuelle Mailly
- 3 Enluminure - Alain Muriot



EXPOSITION

L'Anophèle piqueuse, sous le manteau de Saint-Martin



par le collectif Anophèle

Alain Muriot a décidé de mener une croisade pour la recherche contre le paludisme et en particulier contre la femelle de l'Anophèle, moustique vecteur de l'épidémie. Le sculpteur a réuni autour de lui des artistes aux talents très variés pour illustrer ce fléau. L'objectif est de sensibiliser le grand public grâce à un média accessible à tous : l'art.

La vidéo, la sculpture, la peinture et des installations investiront le cloître de l'abbaye Saint-Martin de Laon.

Dates et lieu de l'exposition :

Les samedi 29 et dimanche 30 septembre

Le vendredi 5 octobre pour les scolaires
(avec ateliers de calligraphie)

Cloître de l'abbaye Saint-Martin

(portail du Centre hospitalier)

Accès à la Bibliothèque Municipale

rue Marcelin Berthelot

02000 LAON

Contact

Alain Muriot (coordinateur du collectif)

06 81 80 90 80 - a.muriot@sfr.fr



Les artistes de l'association mobilisés pour l'exposition : Pierre-Olivier Coulon (céramiste), Benoît Drouart (peintre), Marie Goussé (artiste plasticienne), Bertrand Lefebvre (peintre, illustrateur), François Mayu (peintre, sculpteur), Emilie Pillot (photographe).



EXPOSITION

Formes ouvertes



par l'association APEX

Une sélection d'artistes adhérents de l'Association pour un Pôle d'Excellence Culturel (APEX) se retrouve le temps d'une exposition à Laon, aux Ateliers de la Préface.

Peinture, sculpture, photographie, ateliers pratiques et rencontres thématiques... Venez échanger sur le terrain de l'art contemporain auprès d'artistes venus de Compiègne, Lille, Saint-Quentin, mais aussi de Noyon, Paris, Amiens...

Dates et lieu de l'exposition :

Du 28 septembre au 7 octobre

Tous les jours, de 14h à 18h

Vernissages le 28 septembre (18h)

et le 5 octobre (18h)

Les Ateliers de la Préface

21 rue St Jean

02000 LAON

Contact

APEX – Association pour un Pôle d'Excellence Culturel

44 rue de Fort Mahon - 02000 LAON

Jack Tone (Commissaire de l'exposition) : 06 98 33 81 68

apexlaon@gmail.com

www.apex-laon.fr



Le collectif est composé de : Sébastien Bayet (plasticien), Vincent Treu (sculpteur), Pascal Stritt (photographe).



© Pascal Stritt



EXPOSITION

Compatibilité



par le collectif S. Bayet – V. Treu – P. Stritt

Le plasticien Sébastien Bayet a réuni autour de lui deux artistes : Vincent Treu et Pascal Stritt, dont les médiums se complètent et dont les affinités sont compatibles. Les trois artistes s'installeront dans l'enceinte de l'usine Givenchy, à Vervins. Alors que Vincent Treu posera ses sculptures tubuleuses gigantesques dans le parc, Pascal Stritt dévoilera quant à lui son travail photographique sur l'art déco aux côtés des toiles de Sébastien Bayet.

Dates et lieu de l'exposition :

Du 28 septembre au 7 octobre 2012

Les samedis et dimanches, de 11h à 18 h

Du lundi au vendredi, de 10h à 12 h

et de 14h à 17h

Visites pour les groupes et les scolaires
sur rendez-vous

Usine Givenchy
27 place de la Liberté
02140 VERVINS

Contact

Collectif S. Bayet – V. Treu – P. Stritt

92 rue Ponsardin - 51100 REIMS

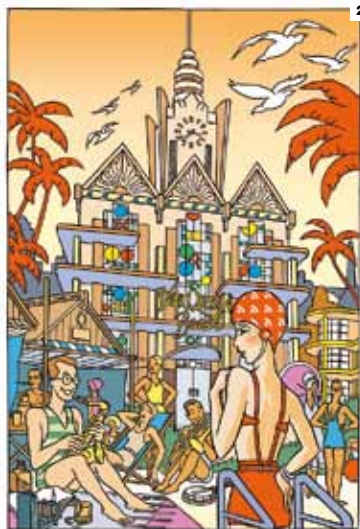
Sébastien Bayet, pour le collectif : 06 86 70 38 27



Les artistes du collectif mobilisés pour l'exposition : Claude Lesur (peintre), Serge Dufloy (graphiste), Julien Wastiaux (écrivain).



1



2



3

- 1 Claude Lesur
Soleil Couchant - 65x54cm
- 2 Serge Dufloy
Saint-Quentin beach
- 3 Serge Dufloy

EXPOSITION

Marguerite a disparu



par le collectif Centre d'Art Actif Lesur

Un tableau de Matisse vient d'être volé au musée du Cateau-Cambrésis. Une enquête est ouverte. Le scénario a été imaginé par les enfants qui fréquentent le « Centre d'art actif Lesur » de Fresnoy-le-Grand. Ils ont rédigé le texte, créé les personnages et réalisé les illustrations, le tout réuni dans un album. Les planches des dessins, à la manière de Matisse, sont à découvrir à la salle Marcel-Lesur ainsi qu'une exposition de marines à l'lf.

Dates et lieux de l'exposition :

Du 28 septembre au 7 octobre 2012

Les vendredis et samedis,
de 9h à 12h et de 14h à 17h

Vernissage : samedi 29 septembre, à 17h

Salle Marcel Lesur
place du Général de Gaulle
02230 Fresnoy-le-Grand

Et

Fondation Lesur
180 rue Albert Meunier
02230 Fresnoy-le-Grand

Contact

Centre d'Art Actif Lesur - 03 23 09 09 88 - www.caalesur.com



Les artistes et personnes mobilisés sur le projet : Sylvie Pommerolle, Nina Pavlista, Delphine Rault, Véronique Leblanc, Grégory Leblanc, Nicole Dubois-Briffoteaux, Elisabeth Ladurelle, Pierre Commeine, Marie-Rose Frenoy, Jo Briere, Salim Le Kouaghet, Alain Boudineau, Rejane Jaouani



1



2



3



4

1 Pierre Commeine - Affiche Montagne

2 Véronique Leblanc - Colère d'ado

3 Grégory Leblanc - Effets Nuages

4 Salim Le Kouaghet

Ligeti MUSICA RICERCATA

EXPOSITION / SPECTACLE

Peinture, mouvement et musique



par le collectif La Maison Anglaise

Le collectif « La Maison Anglaise » souhaite, plus que jamais, mettre l'art à la portée de tous. Cette année, la rencontre sera favorisée par une invitée surprise : la musique. Le vernissage donnera lieu à une performance originale : les artistes plasticiens peindront sur toiles au rythme de pièces musicales courtes interprétées au piano. A la clé : une belle rencontre entre la peinture, le mouvement et la musique, ainsi qu'entre l'art et le public.

Dates et lieu de l'exposition :

Du 29 septembre au 5 octobre 2012

Visite de l'exposition : tous les jours, de 14h30 à 17h30.

Vernissage/spectacle : samedi 29 septembre 2012, à 11h

Foyer rural

02130 ARCY-SAINTE-RESTITUE

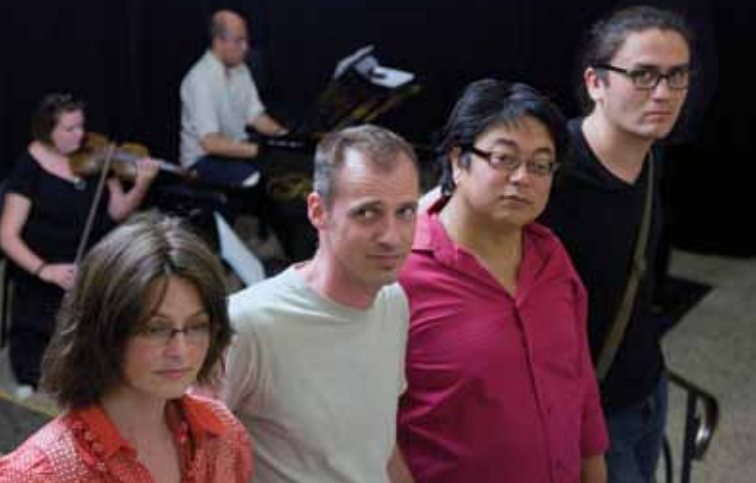
Contact

La Maison Anglaise

6 pl. du Général de Gaulle - 02130 ARCY-SAINTE-RESTITUE

03 23 55 08 27

lamaison.anglaise@laposte.net



Le collectif est composé de : Amin Toulors (photographe et graphiste indépendant), Alan Ducarre (graphiste et photographe indépendant), Valérie Dessirier (plasticienne) et François-Xavier Dessirier (photographe).



1

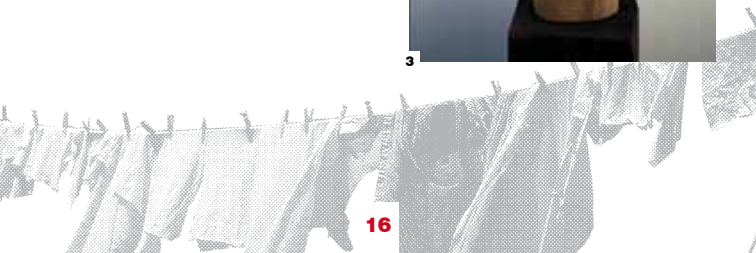


2

- 1 Alan Ducarre - sans-titre
- 2 Amin Toulors - Fin de journée
- 3 Valérie Dessirier - sculpture



3



EXPOSITION

Inspirations et circonstances



par le collectif SUPERCYCLOPE

Amin Toulors, François-Xavier Dessirier, Alan Ducarre et Valérie Dessirier composent le collectif SUPERCYCLOPE. Les trois photographes et la plasticienne ont la même démarche créative. C'est au fil de la vie et de leurs pérégrinations qu'ils saisissent le détail ou le côté insolite, joli ou extraordinaire, d'une personne, d'un objet ou d'un lieu pour transformer le tout en objet d'art. Dans le cadre d' « invitations d'artistes 2012 », les quatre artistes présenteront leur travail à l'école de musique de Saint-Quentin, l'occasion d'accueillir les visiteurs au cœur de la ville.

Dates et lieu de l'exposition :

Du 28 septembre au 12 octobre 2012

Du mardi au dimanche, de 9h à 12h
et de 14h à 18h

Vernissage le vendredi 28 septembre 2012

Conservatoire de musique

rue d'Isle

02100 SAINT-QUENTIN

Contact

Amin Toulors, pour le collectif – 06 45 14 71 10

amin@amintoulors.com

www.amintoulors.com



Le collectif est composé de quatre céramistes : Isabelle Verchuren Blutel, Sophie Verchuren, Carole Goldie, Fabienne Laheurte



3



1

2



4

- 1 Fabienne Laheurte - Assiette en raku
- 2 Sophie Verchuren - Bijoux en faïence
- 3 Carole Goldie - Théière grès émaillé à la cendre
- 4 Isabelle Verchuren - Sculpture émaillée enfumée

EXPOSITION / ATELIERS

Partage



par le collectif Voyage autour de la Terre

Isabelle Verchuren, Carole Goldie, Fabienne Laheurte et Sophie Verchuren, céramistes, partagent leur art avec les visiteurs du château des Fossés pendant les « invitations d'artistes 2012 ». Des ateliers de pratiques seront proposés aux amateurs et aux familles dans un cadre très agréable. Les fours seront allumés et chacun pourra cuire la pièce qu'il aura émaillée.

Dates et lieu de l'exposition :

Du 28 septembre au 7 octobre 2012

Les week-ends, de 10h à 20h.

La semaine sur rendez-vous.

Pour la pause déjeuner : pique-nique tiré du sac et grillades sur place.

Château des Fossés

26 Route de la Vallée de Baudrimont

02600 HARAMONT

Contact

Isabelle Verchuren Blutel, pour le collectif
03 23 96 85 98 - i.verchuren@laposte.net



L'association Arc en terre est composée des artistes : Henri Bokilo, Brigitte Cisseville, Sylvie Coren, Alain Hartmann, Sylviane Hartmann, Alain Jacomy et Brigitte Romaszko, Céline Larvor, René Lefranc, Martine Lefranc.



1



3



2

- 1 Alain Hartmann - Etrangers
- 2 Martine Lefranc - Nappe de brume
- 3 Alain Jacomy - Graine
- 4 Henri Bokilo - Lateta



4

EXPOSITION

Chemin faisant



par l'association Arc en terre

L'association « Arc en terre » s'installe entre deux hameaux de la commune de Senantes, en ateliers ainsi que le long du chemin creux reliant Amuchy à Corbeauval. Là, la balade pourra être commentée au fil des rencontres, des plantes et des anecdotes bucoliques. Un rendez-vous original, haut en couleurs et créativité.

Dates et lieu de l'exposition :

Les week-ends, du 26 septembre
au 7 octobre 2012

De 14h à 20h et sur rendez-vous

Soirée « Noctambules » : le samedi 6 octobre
à Amuchy, à partir de 21h.

Exposition organisée sur la commune de Senantes :

Hameau d'Amuchy
56 rue des Peupliers
60650 SENANTES

Et

Hameau de Corbeauval
6 rue de Corbeauval
60650 SENANTES

Contact

Arc en terre (6 rue de Corbeauval - 60650 Senantes)

03 44 82 61 50 - arcenterre60@gmail.com

page facebook :

<http://www.facebook.com/pages/Arc-en-Terre/209534219167615>



L'exposition présente les œuvres des artistes : Bertrand Créac'h (sculpteur/peintre), Marcel Créac'h (céramiste) et Madeleine Weber (sculpteur).



2



1



3

- 1 Madeleine Weber - Essor
Technique mixte
- 2 Bertrand Créac'h - Totem 1
- 3 Marcel Créac'h - Bol - Grès
émaillé



EXPOSITION

Ombre et lumière



par le collectif Bertrand Créac'h -
Marcel Créac'h - Madeleine Weber

Dans l'univers de Bertrand Créac'h, sculpteur, l'ombre et la lumière jouent avec les créations. Pendant les « invitations d'artistes », il propose aux visiteurs de venir découvrir son atelier, ses œuvres dans leur lieu de vie. Marcel Créac'h, céramiste et potier, l'accompagnera. Marcel conçoit ses objets comme des coquillages d'extérieur, presque rugueux, et d'intérieur, précieux et lumineux. A leurs côtés : Madeleine Weber, sculpteur à la recherche du geste essentiel et de la courbe créatrice d'espace et de volume.

Dates et lieu de l'exposition :

Samedi 29 et dimanche 30 septembre,
et samedi 6 et dimanche 7 octobre, de 14h à 19h
Inauguration le samedi 29 septembre (après-midi)

En semaine, pour les groupes,
pour les scolaires, sur rendez-vous.

Atelier et jardin de Bertrand Créac'h
Hameau de Malassise
15 rue du Général Despeaux
60390 LA NEUVILLE GARNIER

Contact

Bertrand Créac'h - 03 44 81 10 83 - bertrand.creac'h@orange.fr



Le collectif est composé des artistes : Lo-Chu Fung Kuen, Sophie Lucas-Faytre, Anne Meyer, Bernard Tachefine.



1



2



3



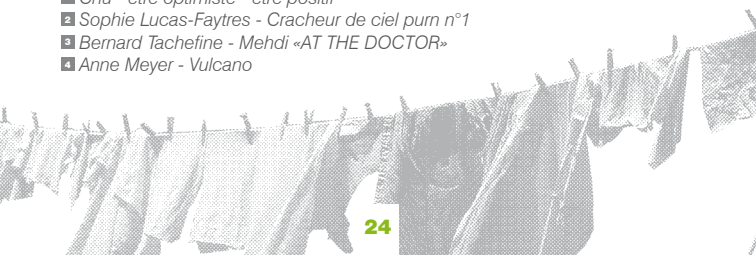
4

1 *Chu - être optimiste - être positif*

2 *Sophie Lucas-Faytres - Cracheur de ciel purn n°1*

3 *Bernard Tachefine - Mehdi «AT THE DOCTOR»*

4 *Anne Meyer - Vulcano*



EXPOSITION

Émotion, Expression, Impression



par le collectif Chœur d'écritures

Le collectif « Chœur d'écritures » s'est enrichi d'une quatrième artiste, avec pour philosophie « le partage et l'émotion que provoquent les recherches artistiques ». Sophie Lucas-Faytre, Bernard Tachefine, Lo-Chu Fung Kuen et Anne Meyer s'installent à la Médiathèque Antoine Chanut et dans le grand hall de la Faïencerie de Creil, avec entre autres des grands formats. Au-delà d'une simple exposition, tout l'espace sera organisé avec pour but d'inviter le spectateur à une déambulation poétique, où la qualité et le silence du regard auxquels il est invité devraient laisser en lui une trace durable...

Dates et lieu de l'exposition :

Du 28 septembre au 11 octobre, aux horaires d'ouverture de la médiathèque

Samedi 29 septembre, à partir de 10h : ouverture de l'exposition en présence des artistes / vendredi 5 octobre, 18h : vernissage à la Médiathèque.

Dimanches 30 septembre et 7 octobre : ouverture des ateliers des artistes sur rendez-vous.

Médiathèque Antoine Chanut et la Faïencerie
1 allée Nelson
60100 CREIL

Contact

Chœur d'écritures (130 rue René Lejeune - 60940 MONCEAUX)

Sophie Lucas-Faytre, pour le collectif

03 44 72 75 02 - 06 75 19 30 46

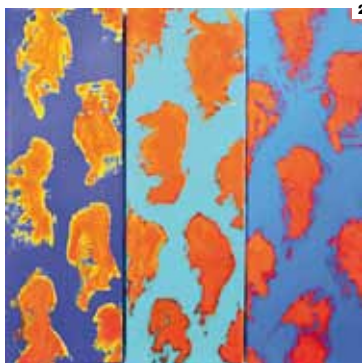
lucas.faytre@orange.fr



Les artistes du collectif mobilisés pour l'exposition : Gerda Aldelski, Jacotte Bourdon, Marie-Blanche Bertincourt, Patrice Masson, Arno de Sainte-Marie, Tchog, Thierry Riffis.



1



2



3

- 1 Arno de Sainte-Marie
Famille Arno - crayons de couleurs
- 2 Jacotte Bourdon - *Variations acryliques sur toile*
- 3 Collectif Hors cadre - *performance vidéo*



EXPOSITION

WORKS IN PROGRESS :

Travaux en cours

Expositions en Gésine



par le collectif Hors cadre

Le collectif « Hors cadre » propose aux visiteurs une immersion au cœur même du processus créatif. Six plasticiens feront ainsi découvrir leurs expositions en préparation. Le but de ces « WORKS IN PROGRESS » est d'échanger sur leurs recherches personnelles, de trouver des transversalités techniques et artistiques mais surtout d'inclure les visiteurs dans leur projet non plus comme de simples spectateurs mais aussi en tant que force de proposition.

Dates et lieu de l'exposition :

Du 28 septembre au 7 octobre 2012

Tous les jours, de 14h à 18h

Performances les samedis 29 septembre
et 6 octobre, à 19h

Association Hors Cadre

13 rue Notre Dame du Thil

60000 BEAUVAIS

Contact

Association Hors Cadre

13 rue Notre Dame du Thil - 60000 BEAUVAIS

03 44 45 47 69



Les artistes de l'association mobilisés pour l'exposition : Déborah Edwards, Bernard Lanteri, Frédéric Hubert, Didier Lemarchand, Marie-hélène Le Ny, Lola Granell.
Projet mené en collaboration avec l'association Lignes d'Ecritures (Amiens - www.lignesdecritures.org)



2



1



3

- 1 Didier Lemarchand - Résurgence 3
- 2 Déborah Edwards - Boudicca et ses filles
- 3 Lola Granell - Silhouettes

EXPOSITION

Mémoire culturelle



par l'association I.N.T.E.R.V.A.L.L.E.S

La mémoire s'impose au présent. « Intervalles » a choisi de la décliner en trois phases : mémoire collective, mémoire culturelle et mémoire intime. C'est le second volet, la mémoire culturelle, qui sera dévoilé au musée de l'Archerie et du Valois de Crépy-en-Valois. Les artistes y ont travaillé à partir du fonds et des collections du lieu pour porter leur réflexion sur les liens qui subsistent entre l'artiste contemporain et l'art qui l'a précédé.

Dates et lieu de l'exposition :

Du 28 septembre au 11 novembre 2012,
tous les jours (sauf le mardi) de 14h30 à 18h30.

Musée de l'Archerie et du Valois
rue Gustave Chopinet
60800 CRÉPY-EN-VALOIS

Contact

I.N.T.E.R.V.A.L.L.E.S

30 rue Jean Jaurès - 60280 MARGNY-LÈS-COMPIEGNE

06 87 12 31 94

www.intervalles.eu



Les artistes mobilisés pour l'exposition : Charlotte Arnoux-Saut (plasticienne), Luis El Dunde (musicien), H  l  ne Foubert (com  dienne), Ana  s Havard (plasticienne, soprane), Alain Jacomy (artiste plasticien), Philippe Legrand (  crivain), Aur  lien Saut (vid  aste), Jean-Claude Saut (  crivain).
Un projet men   en partenariat avec la M  diath  que Jacques Brel
(contact : Odile Labaj-Vevaude, directrice - 03 44 52 34 60 - olabaj@ville-meru.fr)



2



1

1 Charlotte Arnoux-Saut
Etude 2012

2 Aur  lien Saut
Centre quantique



EXPOSITION

Histoires d'arbres Paroles d'artistes



par l'association Isoréa

La poirière... Un poirier sauvage aux courbes féminines qui a résisté à toutes les tempêtes, toutes les guerres. Il fascine et attire. Toute une légende l'entoure. Il a complètement séduit la plasticienne Charlotte Arnoux-Saut qui lui consacre un livre d'artiste. L'association « Isoréa » placera l'arbre au centre des « invitations d'artistes 2012 ». Expositions, lectures, musique, chant... se croiseront au pied du monument végétal.

Dates et lieu de l'exposition :

Du 28 septembre au 7 octobre 2012,
aux horaires d'ouverture de la Médiathèque

Médiathèque Jacques Brel
21 rue Anatole France
60110 MERU

Atelier de l'artiste
67 Grande rue
60570 LABOISSIERE

Contact

Association Isoréa
67 Grande rue - 60570 LABOISSIERE
03 44 08 92 66
www.isorea.com



Les artistes mobilisés pour l'exposition : Pascal Bernard, Tania Bruzs, Amine El Bacha, Diane de Longuemar.



1



3



2

- 1 *Oeuvre d'Amine El Bacha*
- 2 *Tania Bruzs - Saint-Martin I*
- 3 *Diane de Longuemar - Premier pas*

EXPOSITION

Promenade artistique



par le collectif Association des amis
du Manoir du Plessis au bois

Le Manoir du Plessis au bois est l'endroit idéal pour que quatre artistes aux couleurs très diverses prennent toute leur place naturellement. Leurs univers se fondent dans le jardin et l'atelier de sculpture, invitant les visiteurs à la promenade artistique. Une découverte complète au détour d'une petite route au cœur de la campagne à la frontière entre l'Aisne et l'Oise.

Dates et lieu de l'exposition :

Du 28 septembre au 7 octobre 2012

Les samedi 29 et dimanche 30 septembre et les
samedi 6 et dimanche 7 octobre, de 14h à 19h

En semaine, sur rendez-vous.

Manoir du Plessis au bois

4 rue du Château

60117 LE PLESSIS-AU-BOIS

(commune de Vauciennes)

Contact

Diane de Longuemar

Association des amis du Manoir du Plessis-au-bois

03 44 88 46 98 / 06 08 50 38 09

diane.delonguemar@orange.fr



Les artistes mobilisés pour l'exposition : Estelle Bilcocq, Vincent Ciciliato, Florent Lanoue, Patrick Lefevre, Vincent Jamault, André Zetlaoui, Audrey Peyserre.



1

2



- 1 *Florent Lanoue - Sisyphé*
- 2 *Florent Lanoue - Le lit d'acier*
- 3 *André Zetlaoui - Les conquêtes de l'homme*

EXPOSITION

Les eSseRREs



par l'association Les Esserres

Pour ne pas avoir à choisir entre l'art et la nature, « Les Esserres », qui cultivent autant les plantes que les œuvres, feront des « invitations d'artistes 2012 » une grande fête de l'environnement. Quatre plasticiens ont tout spécialement concocté des œuvres à base de verdure et d'environnement qui prendront tout leur sens dans cet endroit magique qui conjugue l'art et la verdure.

Dates et lieu de l'exposition :

Du 29 septembre au 7 octobre, tous les jours sur réservation

Temps forts : le week-end des samedi 29 (de 14h à 20h) et dimanche 30 septembre (de 10h à 18h)

Association LES ESSERRES

6 bis rue d'en Bas

60120 LAVACQUERIE

Contact

Association LES ESSERRES - 03 44 13 00 22

www.les-esserres.net



Les artistes mobilisés pour l'exposition :

Artistes visuels : Marcos Aponte , Abner Baez, Sylvain Barberot, Maud Bigini, Hayfer Brea, Antonio Briceño, Marion Brusley, Ivan Candeo, Vincent Ciciliato (projet reflux), Fidel Colmenares, Roman Funes, Daniel Hernandez, Nelson Jovandaric, Cesar Leon, Anais Leroy, Monica Lopez, Belem Muños, Vincent Jamal (projet reflux), Luis Ovalles, Roberto Zoughon

Artistes de cirque (MAS O MENOS CIRCO) : Abraham Silva, Jonathan Silva, Gustavo Betancourt K-Nino, Mauricio Russo

Musiciens : Hanoi et son groupe : Hanoi, Edgar Aponte, Iván Briceño, Rafael Larez

Documentaire : reportage sur le festival et séjour des artistes vénézuéliens en France. L'équipe de réalisation : Angel Peña, Eiling Rivera, Daniella Meneses, Luisana Gonzalez

Présentation du travail poétique : Yadira Pérez

Directeur exécutif de l'institut de la culture d'Aragua : William Palencia



1

1 Nelson Jovandaric

2 Sylvain Barberot

3 Antonio Briceño



2



3

EXPOSITION

« In Situ Bazancourt »



par l'association Ouvre les yeux

« Ouvre les yeux » propose « In Situ Bazancourt », une nouvelle exposition photographique grand format sur les murs des maisons du village. Une vingtaine d'artistes et de représentants vénézuéliens seront présents, aux côtés de six artistes français venus de toute la France. Il s'agit de proposer aux habitants de Bazancourt et aux visiteurs de passage de réfléchir, par la voie de l'art, à la thématique de l'art et de l'environnement.

Dates et lieu de l'exposition :

Du 28 au 30 septembre, de 9h à 12h et 14h à 18h

Le vendredi 28 septembre, à 18h : visite et rencontre autour de l'exposition (Rendez-vous à l'Eglise de Bazancourt)

Du 1^{er} au 7 octobre, sur réservation

**Au sein du village de Bazancourt
(60380 BAZANCOURT)**

Contact

Association Ouvre les Yeux

30 rue du calvaire - 60380 BAZANCOURT

Josiane Bigini, présidente de l'association - 03 44 82 44 14

ouvre.les.yeux.contact@gmail.com

www.associationouvelesyeux.blogspot.com



Les artistes du collectif mobilisés pour l'exposition : Jymmi Anjoure-Apourou, Elodie Barthélemy, Pascal Bruandet, Hervé Hemme, Valérie Thuillier.



2

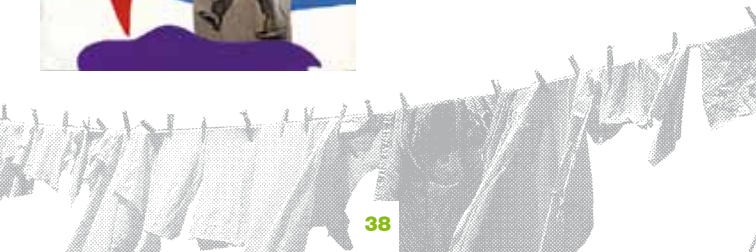


1



3

- 1 Hervé Hemme - *Faites l'amour*
- 2 Valérie Thuillier - *Boule en métal*
- 3 Pascal Bruandet - *Désespoir coloré*



EXPOSITION

Objets cyniques



par le collectif Plusieurs

Après avoir exploité l'intérieur puis l'extérieur de la caravane, le collectif « Plusieurs » a décidé d'utiliser le véhicule dans son tout, en le détournant de sa destination et de sa fonction première. La caravane est mise en scène et s'intègre au paysage. Les photos et les éléments témoins de ce détournement prendront place dans la grande halle du marché de Nogent-sur-Oise et serviront de support à un énorme week-end festif.

Dates et lieu de l'exposition :

Week-end festif, le samedi 6 et le dimanche 7 octobre. Tout public.

En semaine (du 1^{er} au 5 octobre 2012), pour les scolaires, les associations et les groupes.

**Grande halle du marché
60180 NOGENT-SUR-OISE**

Contact

Plusieurs

39 rue Boursier - 60100 CREIL

06 60 96 83 72 - www.plusieurs.org



Les artistes mobilisés pour l'exposition : Patricia Lemort (plasticienne - sculpteur), Léa (artiste peintre, illustratrice) et Didier Lord (auteur compositeur), Jacky Mérieau (céramiste), Gisèle Palin (sculpteur), Véronique Maurice Untereiner (peintre plasticienne) et les musiciens du Quartet The Spirit of St-Louis : Françoise Flamand (trombone-trompette), Fabrice Leroy (contre basse), Daniel Lainé (banjo), Jérémy Lyvoie (saxophone).



1



2



3

1 Patricia Lemort - noureev dos

2 Œuvre d'artistes du collectif

3 Œuvre d'artistes du collectif

EXPOSITION

Variations sur un jardin



par l'association « Saint-Arnoult Expressions »

Nelly et Gilles Alglave, propriétaires du Prieuré de Saint-Arnoult, ouvrent leur jardin. Ils offrent aux visiteurs l'occasion d'une agréable promenade autour d'une pièce d'eau paysagée. Les visiteurs seront invités à découvrir des artistes régionaux qui exposeront leurs œuvres et créeront ensemble, sur place, pour s'inspirer complètement du lieu et de l'ambiance.

Dates et lieu de l'exposition :

Du 28 septembre au 7 octobre 2012

Les samedi 29 et dimanche 30 septembre,
de 14h à 18h

Les samedi 6 et dimanche 7 octobre,
de 14h à 18h

En semaine sur rendez-vous.

Temps fort le samedi 6 octobre.

Jardin du Prieuré

11 rue Principale

60220 SAINT-ARNOULT

Contact

Association Saint-Arnoult Expressions

Le Prieuré - 11 rue Principale - 60220 SAINT-ARNOULT

03 44 46 07 34 - gillesalglave@yahoo.fr



Les artistes et personnes mobilisés pour ce projet : Claire Eisenzopf, Tokaj Hegyalja, Pascal Leeman, Sophie Verger, György Verebes.



3



1

2



4

- 1 *Oeuvre de Pascal Leeman*
- 2 *Sophie Verger - Ours et petite fille*
- 3 *Claire Eisenzopf - La ferme des animaux*
- 4 *György Verebes*

EXPOSITION

Convivialité et rencontre autour de l'art



par l'association Sophie Verger

Les « invitations d'artistes 2012 » seront, à la Neuville en Hez, l'occasion d'un temps de partage autour de l'œuvre de Sophie Verger et de deux artistes franco-hongrois qu'elle a souhaité inviter : Pascal Leeman et György Verebes. Ce sera aussi le prétexte à un temps fort dans la réflexion que mène la commune sur la création d'un village d'artistes. Un moment de convivialité et de rencontre autour de l'art.

Dates et lieu de l'exposition :

Du 28 septembre au 7 octobre 2012.

Tous les jours.

Vernissage le vendredi 28 septembre, à 19h.

**53 rue de Gaulle
60510 LA NEUVILLE EN HEZ**

Contact

Sophie Verger, pour le collectif
03 44 51 61 29 / 06 80 85 26 55
sophie.verger@9online.fr



Les artistes du collectif : Maria Hortensia Lagrange Montenegro (sculpteur), Christine Bourcey (peintre-sculpteur), Bernard Mandin (photographe).



1



2



3

- 1 Bernard Mandin - Plis
- 2 Christine Bourcey - Amertume
- 3 Maria Hortensia - Blanche



EXPOSITION

Trois regards croisés : sculpture, peinture et photographie



par le collectif M.H. Lagrange Montenegro -
C. Bourcey - B. Mandin

Christine Bourcey, peintre-sculpteur, Maria Hortensia Lagrange Montenegro, sculpteur et Bernard Mandin, photographe, se réunissent dans l'atelier et le jardin de Christine Bourcey.

Les trois artistes interprètent à leur manière la nature qui les environne et l'homme dans son essence même. Les œuvres seront présentées dans l'atelier, ainsi que dans le vaste jardin.

Dates et lieu de l'exposition :

Double vernissage : le samedi 29 et le dimanche 30 septembre, à partir de 14h

Les samedi 29 et dimanche 30 septembre, de 14h à 19h

Les samedi 6 et dimanche 7 octobre, de 14h à 19h

Mercredi 3 octobre, de 15h à 18h. Ateliers de taille directe et démonstrations de diverses techniques pour le jeune public.

Atelier et jardin de Christine Bourcey
14 rue de Saint-Christophe
60700 FLEURINES

Contact

M.H. Lagrange Montenegro, pour le collectif

03 44 32 25 23

lagrangehortensia@gmail.com



Le collectif Vagabond'art est composé de : Catherine Bulloot-Adam, Eliane Dieudonné, Marie-Lise Himpens, Véronique Kuziara, Chantal Ribeyre, Christophe Thomas.



3



1



2

- 1 Marie-Lise Himpens - *Après l'hiver*
- 2 Christophe Thomas - *Ecce Homo Sapiens* (détail de l'installation «la vanité»)
- 3 Véronique Kuziara - *Apparence*



EXPOSITION

Affaire de temps



par le collectif Vagabond'Art

L'homme et son évolution ont mené les artistes de « Vagabond'Art » dans les lieux les plus incongrus pour être au plus près de la société dans laquelle ils s'inscrivent. Cette année, comme en 2009, la ferme de la Croix Saint-Claude les accueillera, leur laissant cette grande halle, espace singulier et désaffecté à investir par leurs œuvres. Ce lieu provisoirement abandonné continue malgré tout de vivre sans l'homme, tout comme les lieux patrimoniaux l'ont été et sont aujourd'hui visités. L'artiste en reprend possession pour le réinventer et le proposer au public.

Dates et lieu de l'exposition :

Du 26 septembre au 7 octobre 2012

Les week-ends, de 10h30 à 18h

Le mercredi de 14h à 18h. En semaine et pour les groupes scolaires, sur rendez-vous.

3 lieux d'exposition :

Ferme de la Croix Saint-Claude

60400 NOYON

Cloître de l'ancien Hôtel-Dieu

rue de l'Hôtel Dieu

60400 NOYON

Cellier de la cathédrale

parvis Notre-Dame

60400 NOYON

Contact

Véronique Kuziara, pour le collectif

03 44 43 41 80 - 06 99 41 68 63

www.vagabondart.fr



Les artistes mobilisés pour l'événement : Emmanuel Kavi, Léandre Leber, Anne Mancaux, Nathalie Plet, Virginie Roland.



1



2



3

- 1 Léandre Leber - *Lui coeur merveille*
- 2 Nathalie Plet - *Extrait de la série «Entre nature et culture»*
- 3 Virginie Roland - *Observatoire nature 2008*

EXPOSITION

« SLEEPZONE »



par le collectif Arts et Mouvement en Picardie

Dans le milieu urbain, tout est vertical. Le passage à l'horizontalité apporte une respiration. Nathalie Plet avait besoin d'une respiration dans la ville. Elle a imaginé une « sleep zone », où l'orientation changerait complètement, où la ville ferait une pause aussi. Une pause à l'horizontal comme une sieste, un temps de repos. Elle a appelé, pour peupler son concept, des artistes très différents qui tireront l'essence même de leurs œuvres du jardin poétique où ils s'installent.

Dates et lieu de l'exposition :

Du 28 septembre au 7 octobre 2012

En semaine, de 14h à 19h.

Les samedis et dimanches, de 11h à 19h.

Les Hortillonnages
89 chemin de Halage
80000 AMIENS

Contact

Arts et Mouvement en Picardie
03 22 91 71 22 / 06 52 45 25 51
plet.nathalie@free.fr
www.artsetmouvement.com



Les artistes mobilisés pour l'exposition : Hélène Naty, Christine Ometinck, Stéphanie Smalbeen, Isabelle Prieur.



2



1



3

- 1 Stéphanie Smalbeen
Belle endormie n°2 (détail)
- 2 Hélène Naty - *Alvéoles*
- 3 Isabelle Prieur - *Trois huit 2008*



EXPOSITION

Qu'est-ce qui se trame ?



par le CSC Etouvie

Le Centre Socio-Culturel d'Etouvie s'inscrit dans la continuité du travail engagé en 2011 dans le cadre des « invitations d'artistes ». Le fil et la maille sont devenus une trame et les artistes continuent à exploiter l'idée de réseau et de maillage, dans un espace en pleine évolution depuis plusieurs années, où tout change au quotidien...

L'exposition sera une façon de tisser des liens et d'échanger autour de l'art.

Dates et lieu de l'exposition :

Du 28 septembre au 7 octobre 2012

En semaine de 9h à 12h et de 14h à 17h.

Mise en place d'ateliers de pratiques artistiques sur demande.

Le samedi de 15h à 18h. Fermé le dimanche.

Vernissage le vendredi 28 septembre, à 18h.

Centre Social et Culturel (CSC) d'Etouvie
av. de Picardie
80000 AMIENS

Contact

Centre Social et Culturel (CSC) d'Etouvie
03 22 43 03 52 - cscetouvie@free.fr



Les artistes du collectif mobilisés pour l'exposition : Maria Desmée (artiste peintre, graveur, poète), Gilbert Desmée (poète), Ivar Ch'Vavar (poète), Emmanuel Mailly (faiseur de sons), Mathilde Leroy (plasticienne/vidéaste).



1 Mathilde Leroy - *Tryptique vidéo (installation)*

2 Maria Desmée - *Accords incandescents*

3 Oeuvre d'Emmanuel Mailly



EXPOSITION / PERFORMANCES

En terrain connu



par le collectif Coquelicot Bambou

« Coquelicot Bambou » s'attarde cette année sur la terre et la langue picardes. Mathilde Leroy a réuni autour d'elle le musicien Emmanuel Mailly, le poète picardisant Ivar Ch'Vavar, la plasticienne Maria Desmée et le poète Gilbert Desmée. Les cinq artistes vont prendre possession de l'église Saint-Eloi de Poeuilly. Vidéos, peintures, poésies, lectures, musique... sont au programme.

Dates et lieu de l'exposition :

Du 28 septembre au 7 octobre 2012

Exposition ouverte les vendredis, samedis et dimanches de 11h à 12h et de 14h à 18h.

La semaine sur rendez-vous.

Performance poésie/création sonore/vidéo

« La Grande Picardie Mentale », le samedi 29 septembre, à 20h30.

Performance poésie/arts visuels/création sonore, le dimanche 7 octobre à 15h

Eglise de Poeuilly
80240 POEUILLY

Contact

Coquelicot Bambou

30 rue des Archers - 80000 AMIENS

06 09 85 08 73 / 09 77 75 42 16



Les artistes de l'association mobilisés pour l'exposition : Vincent et Martine Blary, Vincent Busson, Pierre Cadinot, Rémi Checchetto, Dominique Cherprenet, Ariel Fleiszbein, Benoît Gehanne, Frédéric Guerin, Richard Jonvel, Franck Leonard, Jean-Michel Noirey, Marielle Paquet, Jean-Claude Ortiz-Villa.



1

2



- 1 Richard Jonvel - La motte castrale de Toutencourt
- 2 Pierre Cadinot - Photographie numérique
- 3 Benoît Gehanne - Mille feuilles #5 (détail installation 2011)

EXPOSITION

Opération à cour ouverte # 5

« Fouiller/Enregistrer »



par l'association Culture à la ferme

L'association « Culture à la ferme » a décidé de faire se rencontrer l'art contemporain et l'archéologie. L'événement prendra place dans la cour carrée de l'ancienne ferme picarde de Beauquesne. Les œuvres des plasticiens seront inédites et créées spécifiquement pour le lieu. Elles s'en inspirent. Conférences et ateliers permettront au public d'échanger avec les artistes et de comprendre ainsi leurs démarches artistiques.

Dates et lieu de l'exposition :

Du 29 septembre au 7 octobre 2012.

Tous les jours de 16h à 20h.

Les matinées en semaine, pour les scolaires.

«Les Etats d'art»

Samedi 29 septembre, à 16h : atelier-débat avec Richard Jonvel, archéologue, en présence des artistes.

Samedi 6 et dimanche 7 octobre, à 16h : restitution de la résidence de Rémi Checchetto (lecture de ses écrits réalisés dans la semaine).

Au sein de la cour de la ferme située au :
3 rue Alexandre-Bouthors
80600 BEAUQUESNE

Contact

Culture à la ferme - 03 64 25 60 54 / 06 03 08 76 53

Marie-Claire Colignon, présidente - www.culturealaferme.fr



Les artistes mobilisés pour l'exposition « Années-lumière » : Delphine Bloc (plasticienne), Christine Bover (plasticienne), Claire Dignocourt (plasticienne), Agnès Gomez (plasticienne), Sylvie Gosselin (photographe), Jean-Michel Héniquez (plasticien), Hélène Naty (céramiste) et Daniel Roger (sculpteur).

Les artistes mobilisés pour l'exposition « De rives en rives » : Delphine Bloc (plasticienne), Christine Bover (plasticienne), Claire Dignocourt (plasticienne), Agnès Gomez (plasticienne) et Hélène Naty (céramiste).



- 1 Christine Bover - De rives en rives 2
2 Daniel Roger - Casemate «La bossue»
3 Claire Dignocourt - Les Quarks
Météorite

EXPOSITION

Années-lumière / De rives en rives



par le collectif Élidée

Deux lieux que tout oppose et deux artistes picards sources d'inspiration résonnent en une multitude d'échos offerts pour le collectif « Élidée ». Les plasticiens rendent hommage à la terre picarde et aux artistes qu'elle a vu naître tels le peintre Alfred Manessier et le poète Pierre Garnier. Comme à leur habitude, les artistes ont choisi de faire le grand écart en proposant deux lieux d'exposition radicalement différents : l'« espace Camille Claudel » au sein de l'Université – pôle Cathédrale et les bucoliques « Jardins de Cadichon » au cœur des Hortillonnages.

Dates et lieu de l'exposition :

« Années-lumière »

Du 28 septembre au 7 octobre 2012

Du lundi au vendredi, de 14h à 17h

Sur rendez-vous au 03 22 82 74 54

Vernissage : samedi 29 septembre, à 17h30

Les week-ends en présence des artistes de 14h30 à 17h30

Espace Camille Claudel

Pôle universitaire Cathédrale de l'UPJV

15 placette Lafleur

80000 AMIENS

« De rives en rives »

Du 28 septembre au 7 octobre 2012

Le samedi de 15h à 18h et le dimanche de 15h à 17h30

En semaine sur rendez-vous au 06 20 93 45 45 ou au 06 89

85 89 56. Vernissage : samedi 29 septembre, à 15h

Les jardins de Cadichon

137 bis chemin de Halage

80136 RIVERY

Contact

Élidée

46 rue Lamartine - 80000 AMIENS

Jean-Michel Héniquez, président du collectif Elidée

06 08 05 67 30 - jmhh@wanadoo.fr



Les artistes mobilisés pour l'exposition : Philippe Chardon, Djelloul Maghraoui, Yazid Medmoun.



3



1

2



- 1 Yazid Medmoun
- 2 Philippe Chardon - Georgiana (série «si j'étais magicien»)
- 3 Djelloul Maghraoui



EXPOSITION

1 quartier + 3 artistes + des habitants = CRÉATION



par l'association Expression et diversité

Les ateliers de l'association « Expression et diversité », situés au rez-de-chaussée d'un immeuble de la rue Condorcet, sont régulièrement fréquentés par les habitants, jeunes ou moins jeunes, du quartier. A l'occasion des « invitations d'artistes 2012 », des artistes y exposeront leurs travaux. Le projet ira bien au delà des murs de l'atelier : les artistes sont bien résolus à faire exploser les couleurs dans la rue pour créer une véritable fête de l'art dans le quartier Condorcet.

Dates et lieu de l'exposition :

Du mardi 2 au dimanche 7 octobre 2012

Mardi, jeudi, vendredi, dimanche :

de 10h à 12h et de 14h à 18h

Mercredi : de 10h à 12h et de 14h à 17h

Samedi : 10h à 12h et 14h à 20h

Temps forts : les samedi 6 et dimanche 7 octobre 2012 : rencontre avec les habitants, acteurs associatifs....., moment convivial autour d'une surprise artistique.

Dans le local de l'association

Expression et diversité

27 rue Condorcet

80090 AMIENS

Et sur les murs du quartier Condorcet de la ville d'Amiens.

Contact

Association Expression et diversité

27 rue Condorcet - 80090 AMIENS - 06 16 35 59 44



Les artistes du collectif mobilisés pour l'exposition : Dominique Jumelle, Cécile Pétigny, Anne Nachin et Lucien Mélou.



1 Dominique Jumelle
Mésanges
2 Anne Nachin
Les palmiers
3 Cécile Pétigny
Babelle
4 Lucien Mélou
Le jardin de Lulu

1

2



3

4



EXPOSITION

Je, tu, nous... soyons artistes!



par le collectif Je, tu, nous... soyons artistes !

Le collectif amiénois « Je, tu, nous... soyons artistes ! » s'invite dans la commune de Saint-Gratien cette année. Ouverture et transmission au public le plus large possible et convivialité sont au programme de l'exposition. Un partenariat a été noué avec les écoles. La salle communale accueillera les œuvres des quatre plasticiens, Lucien Mélou, Anne Nachin, Cécile Pétigny et Dominique Jumelle.

Dates et lieu de l'exposition :

Du 29 septembre au 7 octobre 2012. Tous les jours, de 14h30 à 17h.

Mairie de Saint-Gratien
80260 SAINT-GRATIEN

Contact

Lucien Mélou, pour le collectif
« Je, tu, nous... soyons artistes ! »
06 21 19 96 18
cote.aquarelle@fcvnet.net



Les artistes mobilisés pour l'exposition : Céline Fayret, Anne Sarrazin, Marta Tachedevin, les membres du collectif « Les Editions du monstre », les artistes du collectif « Ouvre les yeux » et les artistes vénézuéliens, pour les arts visuels : Monica Lopez, Roberto Zoughon, César León, et pour les arts du cirque Abraham Silva, Jonathan Silva, Gustavo Betancourt K-Nino, Mauricio Russo.



1



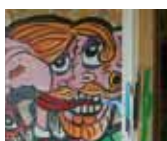
2



3



4



1 Céline Fayret - Vierge du cancer de l'utérus

2 Lunatine - Illustration au posca sur les vitres d'une serre

3 Roman Funez - Vene-suelas 2012

4 Les éditions du monstre

EXPOSITION

Invitation d'automne



par le collectif La Briqueterie

En 2012, la prolongation du boulevard de Strasbourg, à Amiens, sera finalisée et promet le tissage de nouveaux liens dans la ville. Pour souligner l'événement, et dans la perspective de travailler autour du thème du lien entre le temps et le mouvement, La Briqueterie s'associe avec deux autres collectifs, et crée donc un collectif de collectifs avec les artistes d'« Ouvre les yeux » de Bazancourt et leurs amis vénézuéliens, et les membres des « Editions du monstre ».

Les artistes investiront deux lieux : le Jardin du bout d'la rue et la maison du gardien de la caserne Friant.

Dates et lieu de l'exposition :

Du 29 septembre au 12 octobre 2012

Ouverture de 15h à 17h et sur rendez-vous par téléphone au 03 22 95 12 95

Fermeture les lundis et mardis

Inauguration le samedi 29 septembre, à 17h30

Le Jardin du bout d'la rue
rue Lescouvé
80000 AMIENS

Contact

La Briqueterie

2 rue Lescouvé - 80000 AMIENS

03 22 95 12 95



Les artistes et personnes mobilisés pour l'exposition : Christophe Baticle (sociologue), Alex Jordan et Valérie Debure (graphistes de « Nous Travaillons Ensemble »), Marie-Claude Quignon (plasticienne), Eric Larrayadieu (photographe), Denis Lachaud (écrivain).



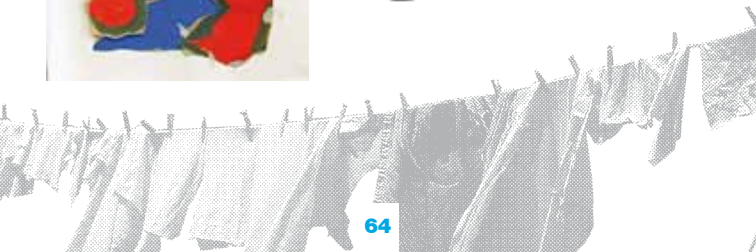
1

- 1 Eric Larrayadieu
- 2 Marie-Claude Quignon
- 3 Alex Jordan, Valérie Debure («Nous travaillons ensemble»)



2

3



EXPOSITION

La Place des habitants



par le collectif La Forge

A Fafet Brossolette, les habitants prennent part aux productions des artistes. Les artistes du collectif « La Forge », en complicité avec les associations Cardan et Carmen, se sont arrêtés sur le terme « Habiter ? » et sur les conditions de vie des habitants du quartier. A partir de là, de textes et de photos, une œuvre commune, un manteau géant, a été confectionné à l'atelier. Au programme de cette exposition : projections, lectures, chroniques, rencontres, débats et la présentation de grands livres qui rassemblent des œuvres, des textes, des dessins réalisés à partir des paroles et témoignages des habitants.

Dates et lieu de l'exposition :

Du 28 septembre au 6 octobre 2012, de 15h à 18h
En semaine, à 14h, pour les écoles. Jeudi 27 septembre, 17h : ouverture spécifique pour et avec les habitants du quartier. Vendredi 28 septembre, à partir de 15h, ouverture publique. Samedi 29 et dimanche 30 septembre, à 16h : goûter. Jeudi 4 et vendredi 5 octobre, à 17h : rencontre-débat. Samedi 6 octobre, à 16h : goûter, 17h : rencontre-débat.

Association Cardan

**23 rue du Docteur Louis Fafet
80080 AMIENS**

Contact

La Forge

15 fond de rue - 80260 MOLLIENS AU BOIS

François Mairey, président - 06 74 34 28 17

contact@laforge.org - www.laforge.org



Les artistes mobilisés pour l'exposition : Katerini Antonakaki (scénographe, compositeur), Sébastien Dault (artiste équilibriste), Claire Jany (graphiste), Mickaël Troivaux (photographe).



© Ludovic Leleu

1



© Mickaël Troivaux

- 1 Sébastien Dault
L'orgueil
- 2 Katerini Antonakaki
Zeden2+

EXPOSITION

Jardins du dedans



par l'association La main d'œuvres

« La main d'œuvres » est une association de spectacle vivant. Katerini Antonakaki, scénographe, danseuse, musicienne, marionnettiste... et Sébastien Dault acrobate, machiniste, bricoleur, chorégraphe... ont invité à se joindre à eux le photographe Mickaël Troivaux et la graphiste, Claire Jany. Tous les quatre ont créé un moment de pure magie contemporaine où le spectateur est également un visiteur.

Dates et lieu de l'exposition :

Du 28 septembre au 7 octobre 2012

Le vendredi 28 septembre, de 18h à 20h

Les week-ends des 29 et 30 septembre et des 6 et 7 octobre, permanence de 10h à 12h et de 15h à 17h

Du 1^{er} au 5 octobre, ouverture sur rendez-vous

**104 bis rue Georges Matifas
80136 RIVERY**

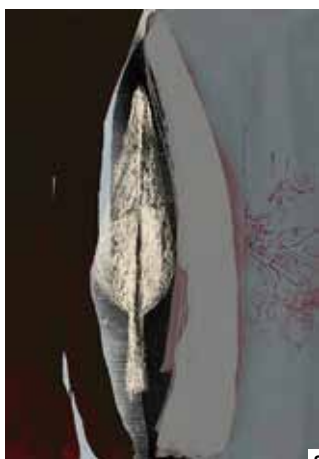
Contact

06 59 55 07 67

contact@lamaindoeuvres.com



Les artistes mobilisés pour l'exposition : Geneviève Agache, France Dufour, Véronique, Lespérat-Héquet, Ibéria Lebel-Courteaux, Christian Dupuis, Michel Gombart, Dominique Mercier, Patrice Roger, Bernard Sodoyez, Robert Laugier, Lolita Lejeune, Sausen Mustafova.



2



1

- 1 France Dufour
Disparaître-transparaître-apparaître
- 2 Patrice Roger
De l'ombre à la lumière
- 3 Dominique Mercier
Controverse (Raku)
- 4 Véronique Lespérat-Héquet
Bibliothèque de Sarajevo



3



4

EXPOSITION

Roger Agache : voir, c'est apprendre à voir



par le collectif Le Marronnier

Le collectif « Le Marronnier » a décidé de rendre hommage à l'un des pionniers de l'archéologie aérienne : Roger Agache. Une exposition bipartite – dans les locaux de l'école des Beaux-Arts et du musée Boucher-de-Perthes d'Abbeville - sera ainsi installée sur une déclinaison, des variations à partir des traces et autres marques du temps que le Picard a saisi au bout de son objectif.

Dates et lieu de l'exposition :

Du samedi 29 septembre
au dimanche 7 octobre 2012

Musée Boucher-de-Perthes : Tous les jours de
14h à 18h, sauf le mardi

Ecole des Beaux Arts : tous les jours de 9h30 à
12h et de 14h à 18h

Ecole des Beaux-Arts

18 rue des capucins

80100 ABBEVILLE

Musée Boucher-de-Perthes

24 rue Gontier Patin

80100 ABBEVILLE

Contact

Patrice Roger, pour le collectif Le Marronnier

03 22 95 37 96 / 06 87 91 58 54



Le collectif est composé de trois artistes : Caty Bieuville, Mary Chaplin et Claire Valette.



1



2

1 *Mary Chaplin*
Entre les ramures
2 *Claire Valette*
Le stère

EXPOSITION

Stères



par le collectif Les résilientes

Trois femmes, trois artistes et trois visions de l'arbre, vivant ou coupé. C'est autour de ce thème qu'ont choisi de se réunir Caty Bieuville, Mary Chaplin et Claire Valette. Ce sera l'occasion pour elles de célébrer les dix ans de l'atelier de cette dernière, un endroit très chaleureux qui domine la campagne amiénoise. Elles n'en sont pas à leur première exposition en commun, elles se complètent et s'accordent parfaitement.

Dates et lieu de l'exposition :

Samedi 29 et dimanche 30 septembre 2012,
de 14h à 18h30

Samedi 6 et dimanche 7 octobre 2012,
de 14h à 18h30

Ouverture aux écoles le mardi 2
et le jeudi 4 octobre, de 10h à 16h

**19 rue de Capieumont
80160 BELLEUSE**

Contact

Claire Valette, pour le collectif
03 22 41 21 04



Les artistes mobilisés pour l'événement : Juliae Berrocal (danseuse), Séverine Houpin (plasticienne), Franc Leberquier (plasticien, danseur) et Orélie Le Tiec (danseuse).



EXPOSITION

Laboratoire



par la compagnie Les Tatas

Au delà de la peinture, au delà de la danse, « Les Tatas » ont eu envie de croiser leurs expériences dans un énorme laboratoire. L'événement prendra vie au fil de la semaine et des rencontres, véritable alliage entre la matière, l'espace et le corps en mouvement. Des ateliers d'initiation seront proposés toute la semaine et le week-end promet de très bons moments de partage.

Dates et lieu de l'exposition :

Exposition du samedi 29 septembre
au mardi 6 octobre 2012

Tous les jours, sauf le dimanche.

De 10h à 12h et de 14h à 17h.

Temps fort le mardi 6 octobre, à 19h30

**Salle de l'Auberge de jeunesse
Square Friant
80000 AMIENS**

Contact

Séverine Houpin, pour la compagnie « Les Tatas »
06 89 74 91 13 – assolestatas@gmail.com



Les artistes mobilisés pour l'exposition : Roxane Carlu, Francine Houriez, Gilbert Lefeuvre, « Patlune », Nelly Roche.



1

3



1 Gilbert Lefeuvre - Pensée lyrique

2 Patlune - Interdépendance

3 Roxane Carlu - Destructuration



EXPOSITION

« L'art gothique vers une iconographie imaginaire »



par le collectif Métropole-Art

Chaque artiste du collectif « Métropole-Art » revisitera le gothique à sa manière, avec sa technique et son univers. Cette année, tous s'accordent sur leur envie de sortir de Salouël pour aller voyager et visiter du pays. Pour « invitations d'artistes 2012 », les voici arrivés dans l'église de Dury, un édifice très contemporain qui jouera avec le thème choisi : le gothique.

Dates et lieu de l'exposition :

Du 28 septembre au 6 octobre 2012,
de 14h à 19h

Matinées réservées aux groupes scolaires

Vernissage le vendredi 28 septembre à 18h30

Eglise de Dury
place du Maréchal Foch
80480 DURY

Contact

Gilbert Lefeuvre, pour le collectif « Métropole-Art »

06 61 21 26 24 - lefeuvre.gil@wanadoo.fr

www.metropole-art.odexpo.com



Les artistes mobilisés pour l'événement :

Les écrivains : Marion Bonneau, Françoise Coste, Juliette Damiens, Jean Le Boel, Samuel Savreux, Philippe Sturbelle, Dominique Zay

Les plasticiens : J.Bercez, Rémi Damiens, Damien Cuvellier, Marie-Josèphe Devismes, Jean-François Petitperrin, Isabelle Prieur, Pierre Soufflet, Henri Georges Vidal, Aina Wallé.



1



2



3

- 1 *Isabelle Prieur*
3 points de suspension
2 *Marie-Josèphe Devismes*
Enchevêtrement et falaise
3 *Damien Cuvellier*
Bande dessinée

EXPOSITION

C'est tout un art



par le collectif Pays des 3 vallées

Un ou deux plasticiens, un auteur, un lieu insolite ou inhabituel... La recette du « Pays des trois vallées » est simple, sans artifice et fonctionne. Cette année, six communautés de communes participent aux « invitations d'artistes » et donnent à tous les visiteurs du secteur ou d'ailleurs, l'occasion d'un joli parcours à travers la Picardie Maritime.

Dates et lieux des événements :

Samedi 29 et dimanche 30 septembre 2012, de 14h30 à 18h30

Samedi 6 et dimanche 7 octobre 2012, de 14h30 à 18h30

Du 1^{er} au 5 oct. 2012, sur rendez-vous pour les groupes scolaires.

Visites en semaine possibles pour les groupes, sur réservation.

Conservatoire de musique de l'Abbeillois
23 rue Lesueur
80100 ABBEVILLE

Le Scardon et la Drucat
8 rue des près
80132 CAOURS

Bateau « Le Somme II », sur le quai
80230 SAINT-VALERY-SUR-SOMME
(Rendez-vous au bateau)

La Chapelle de Montigny
Hameau de NAMPONT SAINT-MARTIN

Cloître de l'hôtel Dieu
7 rue de l'hôpital
80135 SAINT-RIQUIER

Mairie et Château de Sailly Flibeaucourt
17 rue de la Mairie
80970 SAILLY FLIBEAUCOURT

Les autres lieux : lieux de la Communauté de Communes du Nouvion en Ponthieu, chapelle de Zoteux et Gare de Quesnoy-le-Montant (Communauté de communes du Vimeu vert).

Contact

Christine Vanhée, chargée de développement culturel
Asso. Pays des 3 vallées - 03 22 25 07 33 / 06 70 65 14 74
missionculturepays@orange.fr



Le collectif est composé de quatre artistes : Vincent Mirguet (plasticien), Jean-Philippe Blaise (sculpteur), Bastien Gayraud (musicien) et Paco (jardinier paysagiste).



1

2



- 1 Bastien Gayraud
- 2 Jean-Philippe Blaise
Origami

EXPOSITION

Art et environnement



par le collectif Pluriel

Vincent Mirguet s'attache chaque année à créer l'étonnement. Le point d'ancrage est la Chapelle de Montigny-sur-l'Hallue, un monument désacralisé devenu lieu culturel. Le reste de la troupe ? Ce sont les artistes Jean-Philippe Blaise, Bastien Gayraud et Paco. Les quatre artistes ont envie d'étonner les visiteurs, de sortir des sentiers battus, en créant une symbiose entre le dessin, le land art, la musique et la peinture.

Dates et lieu de l'exposition :

Du 28 septembre au 7 octobre 2012.

Le samedi et le dimanche, de 15h à 19h.

En semaine sur rendez-vous.

Vernissage le jeudi 27 septembre, à 18h.

**Chapelle de Montigny-sur-l'Hallue.
80260 MONTIGNY-SUR-L'HALLUE**

Contact

Vincent Mirguet, pour le collectif

06 88 84 99 76 - vincentmirguet@free.fr



Les artistes mobilisés pour cette installation : Valérie Jallais (plasticienne vocale et verbale), Léandre Leber (plasticien), VAM (plasticienne), Zef (plasticienne acoustique).



1 2



3

- 1 Léandre Leber
«Lui» (février 2011)
- 2 VAM - Ecervelée
- 3 ZEF - Installation

EXPOSITION

Etrange festin...



par les collectifs
Sans Cible – Cie La Lune Bleue

Les collectifs « sans cible » et « La lune bleue » ont relevé le défi de placer le visiteur confortablement assis dans un fauteuil et de l'emmener dans un univers féérique au son de la voix et de la musique. « Lui » de Léandre Leber et l'installation plastique de VAM accompagneront ce voyage. A lui seul, le projet rassemble quatre média artistiques différents. Une vraie prouesse ! L'installation sera visible dans les bibliothèques du Pays du Santerre Haute Somme.

Dates et lieu de l'exposition :

Du 28 septembre au 7 octobre 2012, aux jours et horaires d'ouverture de la bibliothèque. Présentation de l'installation aux groupes scolaires, sur rendez-vous.

Bibliothèque de Nesle
80190 NESLE

L'installation sera ensuite présentée, du 16 octobre au 15 décembre 2012, au sein d'autres bibliothèques du Pays Santerre Haute-Somme. Infos et programme d'itinérance au 06 63 11 79 20.

Contact

Valérie Jallais, pour le collectif - 06 63 11 79 20
valerie.jallais@wanadoo.fr

Les autres expositions proposées dans l'Aisne

Pierre POTHRON (artiste peintre)

Dates et lieu de l'exposition :

Ouverture de l'atelier, du 28 septembre
au 7 octobre 2012, de 15h à 18h

**246 Familistère Aile Droite
02120 GUISE**

Contact

03 23 61 02 92 / 06 74 62 48 92

Michèle MARLIERE (peinture - terres naturelles)
et Jacques Victor ANDRE (sculpture)

Dates et lieu de l'exposition :

Samedi 6 et dimanche 7 octobre 2012,
de 14h à 18h30

**7 rue de St-Gobain
02700 BARISIS AUX BOIS**

Contact

03 23 39 67 38 - marliere.michele@orange.fr
www.michele-marliere.fr
www.jacquesvictorandre.com

dans l'Oise

Association du « Centre Artistique de Verderonne »
Projet « Chaos et récupération »

Dates et lieu de l'exposition :

Sur rendez-vous durant la semaine – ouvert au
public les deux week-ends d'Invitations d'artistes

**Manoir du Boulanc Blanc
2 rue du Château
60140 Verderonne**

Contact

Caroline CORRE - 03.44.69.22.25 / 06 64 33 09 33

Les artistes impliqués sont : René BOTTI (peintures, dessins sur palissades et livres, sculpture, gravure, éditions), Anna CANTER (œuvres réalisées avec des morceaux de coquillages ayant servi aux ouvriers de l'ancienne manufacture de Méru, devenue musée de la nacre), Ora ADLER et Ute BEST (installations « Pique-Nique à Tchernobyl » et « Refuge pour les oiseaux »)



dans la Somme

Association « TRAVERSE »

Exposition « Quartier libre »

Dates et lieu de l'exposition :

Du 28 septembre au 7 octobre 2012

Du mercredi au dimanche, de 15h à 19h

Espace Jacques Prévert

10 rue Sadi Carnot

80350 MERS-LES-BAINS

Contact

Claude Larcher - 02 35 86 51 29 / 06 08 63 14 72

traverse80@free.fr

<http://traverse80.free.fr>

Les artistes mobilisés pour l'exposition : Vincent Citot, (photographe), Delphine Bloc (sculpteur), Eric Vigier (origamiste) et Victor Valente (peintre).

Viginie HUCHER (artiste peintre)

Dates et lieu de l'exposition :

Du 28 septembre au 7 octobre, tous les jours,
de 10h à 19h

Vernissage le samedi 29 septembre,
à partir de 18h

Nocturne le vendredi 5 octobre, jusqu'à 21h

11 rue de la place

80290 SOUPLICOURT

Contact

Virginie Hucher (VIRGO) - 03 22 46 12 66 / 06 50 74 70 41

virginiehucher@gmail.com

<http://www.ateliervirgo.com>

Coordonnées

des collectifs et des artistes

Liste des artistes non-exhaustive, établie à partir des éléments fournis par les collectifs et associations

Anophèle

P 7

Coordonnées des artistes :

Philippe BERCET
03 23 59 35 93 / 06 41 19 23 32
philippebercet@wanadoo.fr

Vincent BOUCKAERT
03 44 42 17 08 / 06 27 41 33 96
v.bouckaert@wanadoo.fr

Emmanuel MAILLY
06 01 96 49 63
mailly.emmanuel@neuf.fr
www.emmanuelmailly.fr

Baptiste MARTIN
06 84 96 06 80

Alain MURIOT
06 81 80 90 80
a.muriot@sfr.fr

Paulette SAUTY
03 64 21 50 58 / 06 28 98 42 77
sourisnette@gmail.com

François SZLACHTA
03 23 53 15 93 / 07 77 28 41 59
françoisszlachta@yahoo.fr

Marie SZLACHTA
06 20 25 59 77
marie.szlachta@gmail.com

Association Arc en terre

P 21

6 rue de Corbeauval
60650 SENANTES
03 44 82 61 50
arcenterre60@gmail.com

Coordonnées des artistes :

Henri BOKILO
01 42 35 31 09

Brigitte CISSEVILLE
02 35 09 04 11
brigitte-cisseville@wanadoo.fr

Alain et Sylviane HARTMANN
03 44 82 55 52

Céline LARVOR
celine.larvor@free.fr

Martine et René LEFRANC
03 44 80 87 30
renelefranc@orange.fr

Alain Jacomy et Brigitte ROMASZKO
03 44 82 61 50
jacomy.romaszko@orange.fr

Arts et Mouvement en Picardie

P 49

www.artsetmouvement.com

Coordonnées des artistes :
Emmanuel KAVI
06 78 19 60 15
kkomlan@hotmail.com
www.emmanuelkavi.wordpress.com

Léandre LEBER
06 31 54 86 95
leandre@leandreleber.fr
www.leandreleber.com

Anne MANCAUX
06 72 73 05 96
a.m@usagedumonde.com

**Nathalie PLET**

plet.nathalie@free.fr

Virginie ROLAND

06 20 02 32 96

maai.creation@gmail.com

APEX**P 9***Association pour un Pôle**d'Excellence Culturel**44 rue de Fort Mahon**02000 LAON**apexlaon@gmail.com**www.apex-laon.fr*

Coordonnées des artistes :

Pierre-Olivier COULON

06 87 98 40 44

pierre.olivier.coulon@gmail.com

www.pierreoliviercoulon.com

Benoit DROUART

06 07 61 10 51

bdrouart@yahoo.com

www.benoitdrou-art.fr

Marie GOUSSE

06 70 75 15 39

marie@mariegousse.com

www.marie-gousse.fr

Bertrand LEFEBVRE

06 10 64 60 87

bertrand_lemarin@hotmail.fr

www.bertrandlefebvre.com

Francois MAYU

06 83 82 08 10

francois.mayu@orange.fr

www.francoismayu.com

Emilie PILLOT

06 72 20 47 30

pillotemilie@gmail.com

www.wix.com/pillotemilie/photo-
graphies**S.Bayet – V.Treu – P.Stritt****P 11***Collectif S.Bayet – V.Treu –**P.Stritt**69 rue de Crécy**02000 LAON*

Coordonnées des artistes :

Sébastien BAYET

06 86 70 38 27

sebastienbayet@hotmail.fr

www.rizeartgallery.com/artists/
sebastienbayet**Pascal STRITT**

pascal.stritt@wanadoo.fr

www.pascalstritt.com

Vincent TREU

06 84 79 17 15

infos.treu@gmail.com

**Bertrand Créac'h - Marcel
Créac'h - Madeleine Weber****P 23***Atelier et jardin de Bertrand
Créac'h**Hameau de Malassise**15 rue du général Despeaux**60390 LA NEUVILLE GARNIER*

Coordonnées des artistes :

Bertrand CREAC'H

03 44 81 10 83

bertrand.creach@orange.fr

Marcel CREAC'H

01 60 22 44 83

creachmj@orange.fr

Madeleine WEBER

03 44 49 05 44

weber.madeleine@wanadoo.fr

www.madeleineweber.net

Coordonnées des collectifs et des artistes

Centre Artistique de Verderonne

P 82

Caroline CORRE
(pour René *BOTTI*, Anna *CANTER*,
Ora *ADLER* et Ute *BEST*)
03 44 69 22 25 / 06 64 33 09 33

Centre d'Art Actif Lesur

P 13

180 rue Albert Meunier
02230 FRESNOY-LE-GRAND
www.caalesur.com
Coordonnées des artistes :

Serge DUTFOY
03 23 68 39 56
dutfoy.serge@wanadoo.fr

Claude LESUR
03 23 09 09 88

Julien WASTIAUX
06 48 57 50 88
julien.wastiaux@wanadoo.fr

CSC Etouvie

P 51

av. de Picardie
80000 AMIENS
03 22 43 03 52
cscetouvie@free.fr
Coordonnées des artistes :

Hélène Naty
03 22 42 13 03
helene.naty@orange.fr

Christine OMETINCK
06 15 89 68 09
christine.ometinck@wanadoo.fr

Isabelle PRIEUR
06 86 86 33 09
isap@wanadoo.fr
www.isasculpt.com

Stéphanie SMALBEEN
06 74 50 34 37
stephanie.smalbeen@orange.fr

Choeur d'écritures

P 25

130 rue René Lejeune
60940 MONCEAUX
Coordonnées des artistes :

Lo-Chu FUNG KUEN
06 85 06 52 63
chu12@hotmail.fr

LUCAS-FAYTRE
06 75 19 30 46
lucas.faytre@orange.fr

Anne MEYER
07 86 42 50 12
annamey@club-internet.fr

Bernard TACHEFINE
03 44 74 62 11
bernard.tachefine@orange.fr

Coquelicot Bambou

P 53

30 rue des Archers
80000 AMIENS
Coordonnées des artistes :

Maria DESMEE
06 62 46 92 71
mariadesmee@yahoo.fr
www.mariadesmee.com

Gilbert DESMEE
06 98 51 13 34
gilbert.desmee@wanadoo.fr

Mathilde LEROY
06 09 85 08 73
mathilde@promenonsnous.fr
<http://promenonsnous.fr>

Emmanuel MAILLY
06 01 96 49 63
mailly.emmanuel@neuf.fr
www.emmanuelmailly.f



Culture à la ferme

P 55

www.culturealaferme.fr

Coordonnées des artistes :

Vincent et Martine BLARY

03 22 76 56 18

bvmp.blogspot.com

Vincent BUSSON

06 03 37 43 59

vbuss@free.fr

Pierre CADINOT

06 28 78 20 53

contact@pierrecadinot.com

Rémi CHECHETTO

06 82 48 73 69

remichet@orange.fr

Dominique CHERPRENET

06 03 06 11 04

photographe@cherprenet.fr

Ariel FLEISZBEIN

01 42 00 53 94

Benoît GEHANNE

06 71 37 97 63

benoitgehanne@yahoo.fr

Frédéric GUERIN

06 71 00 42 08

frederic.guerin@yahoo.fr

Richard JONVEL

06 81 83 12 77

richard.jonvel@u-picardie.fr

Franck LEONARD

06 10 63 61 36

franckleonard@wanadoo.fr

Jean-Michel NOIREY

06 12 54 38 23

lesindomptables@me.com

Jean-Claude ORTIZ-VILLA

03 22 32 00 09

Marielle PAQUET

06 86 76 68 14

mariellepaquet@hotmail.com

Élidée

P 57

46 rue Lamartine

80000 AMIENS

Coordonnées des artistes :

Delphine BLOC

03 22 22 14 93 / 06 20 93 45 45

delphelen@yahoo.fr

Christine BOVER

03 60 01 25 94 / 06 89 85 89 56

christine.bover@gmail.com

www.christine-bover.odexpo.com

Claire DIGNOCOURT

03 60 60 48 89

clairedignocourt@hotmail.com

www.clairedignocourt.com

Agnès GOMEZ

04 66 22 22 27 / 06 16 86 74 25

agnes.gomez@voila.fr

<http://agnes.gomez.free.fr/>

Sylvie GOSSELIN

03 22 43 10 18

gosselin.sylvie@voila.fr

Jean-Michel HENIQUEZ

Président du Collectif Élidée

03 22 92 10 00 / 06 08 05 67 30

jmhh@wanadoo.fr

Hélène NATY

03 22 42 13 03

helene.naty@orange.fr

Daniel ROGER

02 35 33 56 45

daniel-roger@nordnet.fr

<http://daniel-roger.over-blog.com>

Coordonnées des collectifs et des artistes

Expression et diversité

P 59

27 rue Condorcet
80090 AMIENS

Coordonnées des artistes :

Philippe CHARDON

06 07 67 34 34
leschardons@yahoo.fr
www.philippechardon-images.com

Djelloul MAGHRAOUI

06 16 35 59 44
maghraoui.djelloul@fcvnet.net
www.fcvnet.net/~dmaghraoui/

Yazid MEDMOUN

03 22 95 81 68
ymedmoun@yahoo.fr

Hors cadre

P 27

11 rue Notre Dame du Thil
60000 BEAUVAIS

Coordonnées des artistes :

Gerda ALDELSKI

03 44 08 61 95

Marie-Blanche BERTINCOURT

03 44 78 39 17

Jacotte BOURDON

03 44 45 66 87

Patrice MASSON

07 86 40 08 24

Thierry RIFFIS

03 44 78 86 17

Arno DE SAINTE-MARIE

06 75 03 77 58
arno.2@free.fr

TCHO

06 69 66 98 08
tchograu@orange.fr

Virginie HUCHER (artiste peintre)

P 83

03 22 46 12 66
06 50 74 70 41
virginiehucher@gmail.com
http://www.ateliervirgo.com

I.N.T.E.R.V.A.L.L.E.S

P 29

30 rue Jean Jaurès
60280 MARGNY LES COM-
PIEGNE
www.intervalles.eu

Coordonnées des artistes :

Deborah Edwards

03 44 40 15 03
debrisdada04@yahoo.co.uk
www.lesadex.com/peintres/
edwards.html

Lola GRANELL

03 44 24 42 53
lgranell@hotmail.com
http://lola.granell.over-blog.com/

Frédéric HUBERT

01 43 71 31 89 / 06 20 21 24 25
contactfrederichubert@orange.fr

Bernard LANTERI

06 87 64 84 35
bernard.lanteri@wanadoo.fr
http://bernard.lanteri.pagesper-
so-orange.fr/

Didier LEMARCHAND

06 87 12 31 94
www.didierlemarchand.net

Marie-Hélène LE NY

01 40 33 65 56 / 06 08 99 30 69
marie-helene.le-ny@wanadoo.fr
http://marie-helene.le-ny.pages-
perso-orange.fr/



Isoréa

P 31

67 Grande rue
60570 LABOISSIERE
03 44 08 92 66
www.isorea.com

Coordonnées des artistes :

Charlotte ARNOUX-SAUT

03 44 08 92 66
06 80 89 02 99
charlotte.arnoux.saut@wanadoo.fr

Luis EL DUNDE

06 62 28 84 93
luis@luiselduende.com
<http://www.luiselduende.com>

Helène FOUBERT

06 14 56 24 43
infoub@yahoo.fr
www.unifrance.org/annuaires/societe/315543/zelig

Anaïs HAVARD

03 88 32 01 34
06 20 89 61 62
anaishavard@hotmail.com

Alain JACOMY

03 44 82 61 50
jacomy.romaszko@orange.fr

Philippe LEGRAND

06 16 78 37 81
philippelegrand70@sfr.fr

Aurélien SAUT

09 53 46 42 40 / 06 66 48 54 46
contact@kantiquelab.fr
www.kantiquelab.fr

Jean-Claude SAUT

03 44 08 92 66 / 06 80 89 02 99
jean-claude.saut@wanadoo.fr

Je, tu, nous... soyons artistes !

P 61

Coordonnées des artistes :

Dominique JUMELLE

06 77 25 52 15
dominique.jumelle@hotmail.fr

Lucien MELOU

06 21 19 96 18
cote.aquarelle@fcvnet.net
www.artmajeur.com/melou

Anne NACHIN

06 76 29 15 51
annenachin@wanadoo.fr
www.a-nachin-peinture.com

Cécile PETIGNY

06 02 15 57 28
cecilepetigny@yahoo.fr

La Briqueterie

P 63

2 rue Lescouvé
80000 AMIENS
03 22 95 12 95

Coordonnées des artistes :

Anne SARRAZIN

03 22 95 89 79

Marta TACHEDEVIN

06 80 87 24 88
meluzzzzine@yahoo.fr

Collectifs associés :

Les Editions du monstre
julie_comon@yahoo.fr
mdcetdelapluie@gmail.com

Coordonnées des collectifs et des artistes

La Forge

P 65

La Forge
15 fond de rue
80260 MOLLIENS AU BOIS
contact@laforge.org
www.laforge.org

Association Cardan
23 rue du Docteur Louis Fafet -
80080 AMIENS

Association Carmen
03 22 71 14 40 - associa-
tion.carmen@libertysurf.fr
03.22.71.14.40
www.canalnord.org

Alex Jordan et Valérie DEBURE
www.noustravailleonsensemble.fr

Eric LARRAYADIEU
www.ericlarrayadieu.com

Marie-Claude QUIGNON
http://marie-claude-quignon.
ultra-book.com

M.H. Lagrange Montenegro
- C. Bourcey - B. Mandin

P 45

Coordonnées des artistes :

Christine BOURCEY
06 24 82 20 62
bourcey@yahoo.fr
www.christine-bourcey.com

**Maria Hortensia LAGRANGE
MONTENEGRO**
03 44 32 25 23
hortensialagrange@gmail.com

Bernard MANDIN
06 81 62 11 56
03 44 53 27 83
bernardmandin@gmail.com

La main d'oeuvres

P 67

contact@lamaindoeuvres.com
www.lamaindoeuvres.com

La Maison Anglaise

P 15

6 pl. du général de Gaulle
02130 ARCY-SAINTE-RES-
TITUE
03 23 55 08 27
lamaison.anglaise@laposte.net

Coordonnées des artistes :

Jo BRIERE
06 38 74 91 34

Pierre COMMEINE
03 23 55 23 53
pierre.commeine@free.fr

Nicole DUBOIS-BRIFFOTEAUX
03 23 82 27 74

Rejane JAOUANI
06 98 56 57 75
rejane.jaouani@laposte.net

Elisabeth LADURELLE
03 23 53 37 38

**Véronique et Grégory
LEBLANC**
03 23 55 71 03

Salim LE KOUAGHET
03 23 55 08 27
salim.le-kouaghet@laposte.net



Nina PAVLISTA
03 60 41 90 02

Sylvie POMMEROLLE
03 23 54 69 79

Delphine RAULT
03 23 54 01 71

Le Marronnier

P 69

03 22 95 37 96

Coordonnées des artistes :

Geneviève AGACHE
06 13 54 84 14
genevieve.delasimone@gmail.com

France DUFOUR
03 22 92 17 62
france.dufour@free.fr

Christian DUPUIS
06 80 87 11 65

Michel GOMBART
06 23 20 76 89
michel.gombart@ac-amiens.fr

Robert LAUGIER
03 22 23 48 42
robert-laugier@orange.fr

Lolita LEJEUNE
06 77 16 53 39
lolita@fcvnet.net

Ibéria LEBEL-COURTEAUX
03 22 43 48 41
ib.lebel@orange.fr

Véronique LESPERAT-HEQUET
03 22 90 56 35 / 06 03 29 21 48
luciolelucionles@yahoo.fr

Dominique MERCIER
03 22 92 84 51 / 06 12 50 53 82
domiterre@orange.fr

Sausen MUSTAFOVA
03 22 23 34 90
sausen.m@wanadoo.fr

Patrice ROGER
03 22 95 37 96 / 06 87 91 58 54
proger@wanadoo.fr

Bernard SODOYEZ
03 22 31 10 75
bernard.sodoyez@orange.fr

Les amis du Manoir du Plessis au bois

P 33

Coordonnées des artistes :

Pascal BERNARD
03 44 86 29 10
bernardpascal339@neuf.fr

Tania BURZS
01 45 39 19 80
bruzs@free.fr
www.bruzs.fr

Amine EL BACHA
01 43 37 42 05
www.aminelbacha.com

Diane DE LONGUEMARD
03 44 88 46 98
diane.delonguemar@orange.fr

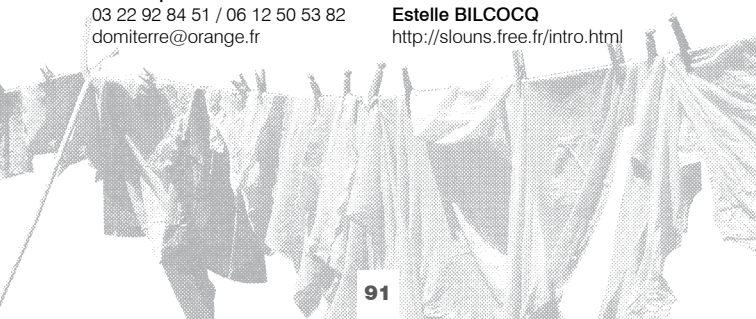
Les Esserres

P 35

6 bis rue d'en Bas
60120 LAVACQUERIE
03 44 13 00 22
www.les-esserres.net

Coordonnées des artistes :

Estelle BILCOCK
<http://slouns.free.fr/intro.html>



Coordonnées

des collectifs et des artistes

Florent LANOUE

<http://florentlanoue.jimdo.com>

Patrick LEFEVRE

<http://artsdoise.blogspot.fr/2011/04/patrick-lefevre.html>

Reflux :

Vincent CICILIATO

Vincent JAMAULT

vince.jamal@gmail.com
http://les-esserres.net/modeling-beatrice_reflux-f.html
<http://www.wix.com/vincentciciliato/home>

Audrey PEYSERRE

poupeys@hotmail.fr

André ZETLAOUI

<http://www.galerie-d-art.fr/andre-zetlaoui.htm>

Les résilientes

P 71

Coordonnées des artistes :

Caty BIEUVILLE

catybieuville@gmail.com
03 22 84 11 28 / 06 14 42 29 23

Mary CHAPLIN

06 24 72 49 16 / 03 22 76 54 40
marychaplin@orange.fr
www.mary-chaplin.com

Claire VALETTE

03 22 41 21 04
claire.valette.corroy@wanadoo.fr
www.claire-valette.odexpo.com

Les Tatas

P 73

assoletatas@gmail.com
www.lestatas.fr

Coordonnées des artistes :

Séverine HOUPIN

06 89 74 91 13
severine.hou@voila.fr

Franç LEBERQUIER

06 07 13 81 90

Orélie LE TIEC

06 21 78 48 32
orelieletiec@gmail.com

Michèle MARLIERE et Jacques-Victor ANDRE

P 82

03 23 39 67 38
marliere.michele@orange.fr
www.michele-marliere.fr
www.jacquesvictorandre.com

Métropole-Art

P 75

www.metropole-art.odexpo.com

Coordonnées des artistes :

Roxane CARLU

06 07 02 66 34
roxane.carlu@wanadoo.fr
www.roxanecarlu.com

Francine HOURIEZ

fr.houriez@free.fr

Gilbert LEFEUVRE

03 22 89 54 09 / 06 61 21 26 24
lefeuvre.gil@wanadoo.fr

PATLUNE

patricklune@gmail.com
stylite.org
<http://patlune-stylites.blogspot.fr>

Nelly ROCHE

03 22 53 93 34



Association Ouvre les yeux

P 37

30 rue du calvaire
60380 BAZANCOURT
03 44 82 44 14
ouvre.les.yeux.contact@gmail.com
www.associationouvrelesyeux.blogspot.com

Pays des 3 vallées

P 77

Asso. Pays des 3 vallées
Christine Vanhée, chargée de développement culturel
03 22 25 07 33
06 70 65 14 74
missionculturepays@orange.fr

Coordonnées des artistes :

Les écrivains :

Marion BONNEAU
09 52 11 41 03
cie.correspondances@free.fr

Françoise COSTE

03 22 26 96 92

Juliette DAMIENS

07 87 20 02 71

Jean LE BOEL - 03 21 84 39 16

contact@editionshenry.com

Samuel SAVREUX

06 72 83 01 18

savreux_samuel@yahoo.fr

Philippe STURBELLE

phsturbelle@gmail.com

Dominique Zay - 03 22 55 03 26

dominique.zay@orange.fr

Les plasticiens :

J. BERCEZ - 03 22 24 47 88

Rémi DAMIENS - 03 23 36 44 66

atelier.damiens@orange.fr

Damien CUVELLIER

damien.cuvellier@hotmail.com

Marie-Josèphe DEVISMES

03 22 23 67 66

devismes.m.j@orange.fr

Jean-François PETITPERRIN

jfpetitperrin@free.fr

Isabelle PRIEUR - 06 86 86 33 09

isap@orange.fr

Pierre SOUFFLET

pierre.soufflet@gmail.com

Henri Georges VIDAL

03 22 30 37 28

hg.vidal@orange.fr

Aïna Wallé ZAY - 03 22 55 03 26

aina.wallezay@gmail.com

Pluriel

P 79

Coordonnées des artistes :

Jean-Philippe BLAISE

06 51 69 55 69

origami@ac-amiens.fr

Vincent MIRGUET

06 88 84 99 76

vincentmirguet@free.fr

PACO

06 61 40 42 31

paco@lejardindesvertueux.fr

Plusieurs

P 39

39 rue Boursier

60100 CREIL

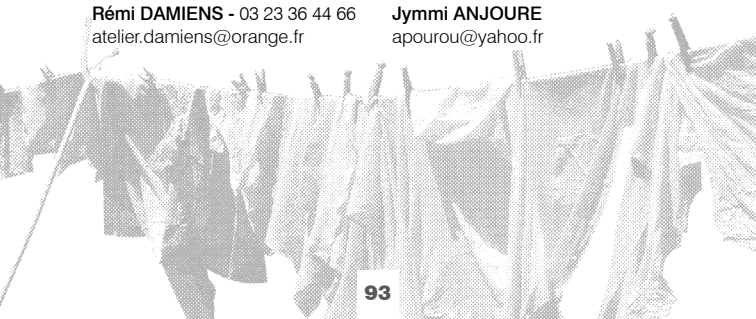
06 60 96 83 72

www.plusieurs.org

Coordonnées des artistes :

Jymmi ANJOURE

apourou@yahoo.fr



Coordonnées

des collectifs et des artistes

Elodie BARTHELEMY
barthelemy.elodie@orange.fr

Pascal BRUANDET
pascal@bruandet.eu
<http://www.bruandet.eu>

Hervé HEMME
herve.hemme@laposte.fr
www.hervehemme.com

Valérie THUILLIER
06 60 96 83 72
thuillier.valerie@neuf.fr
www.vthuillier.org/blog

Pierre POTHRON
(artiste peintre)

P 82

03 23 61 02 92 / 06 74 62 48 92

Saint-Arnoult
Expressions

P 41

Le Prieuré - 11 rue Principale
60220 SAINT-ARNOULT

Coordonnées des propriétaires
du prieuré de Saint-Arnoult :
Gilles et Nelly ALGLAVE
03 44 46 07 34
gillesalglave@yahoo.fr
www.prieuredesaintarnoult.net

Coordonnées des artistes :

François FLAMAND
03 44 80 58 36

Patricia LEMORT
06 87 35 04 99 / 03 44 22 36 30
patricialemort@club-internet.fr
www.matieresadecors.com

Léa et Didier LORD
03 44 82 59 63 / 06 16 69 33 85
lealord@wanadoo.fr
www.lealord.net

Véronique MAURICE UNTE-REINER

03 44 57 58 99
veronique.mu@laposte.net

Jacky MERIGEAU
03 44 81 62 92
j.merigeau@laposte.net

Gisèle PALIN
03 44 05 99 76
patrick-palin@wanadoo.fr

Sans Cible -
Cie La Lune Bleue

P 81

Coordonnées des artistes :

Valérie JALLAIS
06 63 11 79 20
valerie.jallais@wanadoo.fr
cie.lalunebleue@gmail.com
<http://lalunebleue.free.fr/>

Léandre LEBER
06 31 54 86 95
leandre@leandreleber.fr
www.leandreleber.com

VAM
06 19 40 17 92
contact@vam-plasticienne.fr
www.vam-plasticienne.fr

ZEF
06 10 24 02 00
cantatoune@wanadoo.fr
www.chez-zef.com

Sophie Verger

P 43

Claire EISENZOPF
06 12 91 03 06
claireeisenzopf@gmail.com
www.dessinclair.com/
www.dessinclair.com/blog



Pascal LEEEMANN
restaurant@oskajan.hu
www.oskajan.hu

György VEREBES
muvtelep@externet.hu
www.verebesgyorgy.hu
www.szolnokimuvesztelep.hu

Sophie VERGER
sophie.verger@9online.fr
sophie-verger.com

SUPERCYCLOPE

P 17

Coordonnées des artistes :

François-Xavier DESSIRIER
06 65 51 48 56
fxdess@wanadoo.fr

Valérie DESSIRIER
03 23 60 94 03

Alan DUCARRE
06 74 59 40 36
contact@alanducarre.com

Amin TOULORS
06 45 14 71 10
amin@amintoulors.com
www.amintoulors.com

Association «TRAVERSE»

P 83

02 35 86 51 29
traverse80@free.fr
<http://traverse80.free.fr>

Vagabond'Art

P 47

Coordonnées des artistes :

Catherine BULLOT-ADAM
03 44 43 41 80 / 06 12 97 33 26
catherine.bulotadam@wanadoo.fr

Eliane DIEUDONNE
03 44 43 79 56
edieu60@hotmail.fr

Marie-Lise HIMPENS
06 22 49 58 92
himpens.marie-lise@hotmail.fr

Véronique KUZIARA
06 99 41 68 63
veroniquekuziara@orange.fr

Chantal RIBEYRE
06 21 96 06 47
cribeyreosb@wanadoo.fr

Christophe THOMAS
06 52 98 22 99
christophe.thomas8@wanadoo.fr

Voyage autour de la Terre

P 19

Carole GOLDIE
03 23 96 20 73
carole.goldie@orange.fr

Fabienne LAHEURTE
04 68 41 47 06 / 06 68 41 47 06
www.atelierlaheurte.blogpost.com

Isabelle VERCHUREN BLUTEL
03 23 96 85 98
i.verchuren@laposte.net

Sophie VERCHUREN
06 16 25 75 77 / 04 67 55 23 59
www.sophie-verchuren.book.fr



PICARDIE

LA RÉGION

www.picardie.fr

